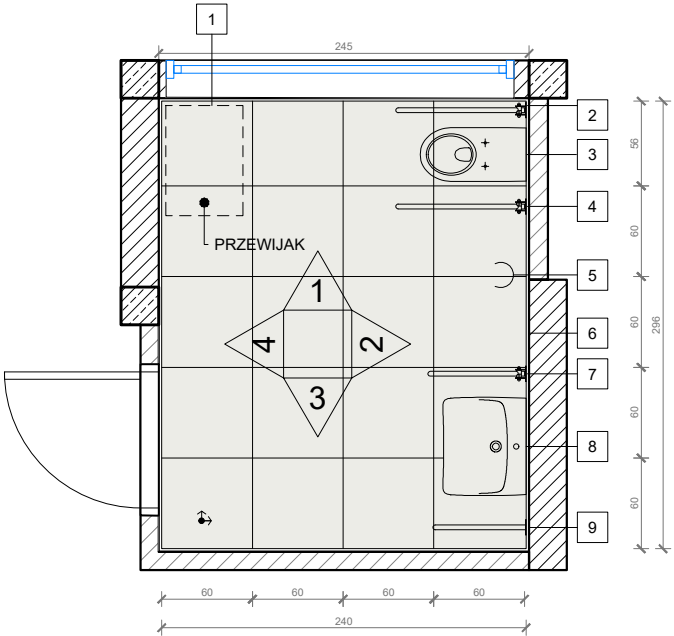
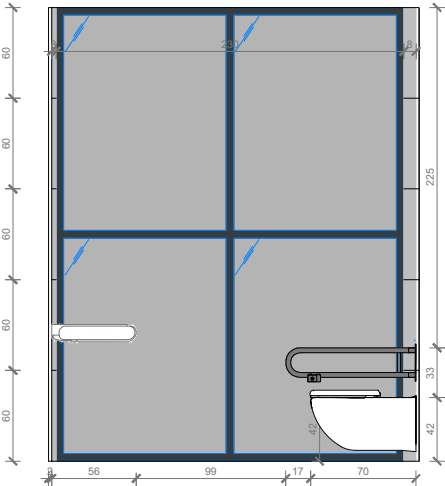


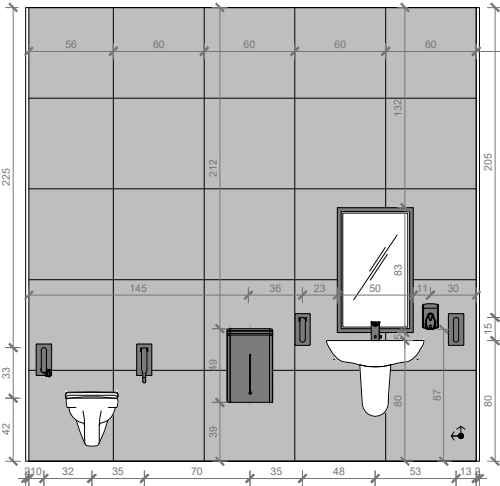
KŁADY ZABUDOWY TOALETY  
DLA OZN NA PARTERZE 0.18



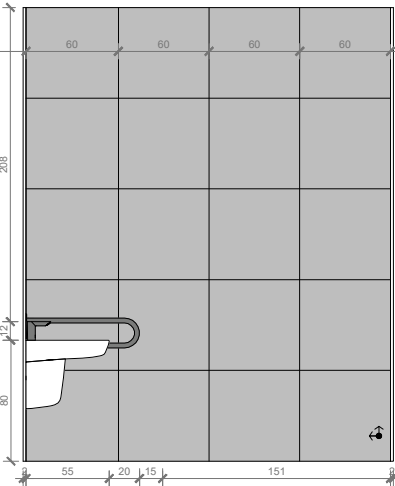
KŁAD 1



KŁAD 2



KŁAD 3



KŁAD 4

- 1 Stanowisko do przewijania składane ścienne, wykonany z polietylenu ABS
- 2 Poręcz stała łukowa dla osób z niepełnosprawnościami, wykonana ze stali nierdzewnej w wykończeniu połyskującym, średnica rury 32mm, z przyciskiem uruchamiającym splukiwanie
- 3 Miska ustępowa o zaokrąglonym kształcie, dla osób z niepełnosprawnościami, przystosowana do systemu podtynkowego zabudowanego na całą wysokość pomieszczenia bezkolnierzowa z systemem wolnoopadającej deski, ze zdalnym przyciskiem splukującym pneumatycznym podłączonego do zamontowanego w spluczce podnośnika hydraulicznego, ceramiczna wykończona w kolorze białym połysk
- 4 Poręcz uchylna łukowa dla osób z niepełnosprawnościami, wykonana ze stali nierdzewnej w wykończeniu połyskującym, średnica rury 32mm, z uchwytem na papier toaletowy
- 5 Gniazdo elektryczne pojedyncze dedykowane pod suszarkę elektryczną o mocy 1650 W
- 6 Suszarka do rąk elektryczna kieszeniowa, wykończenie ze stali nierdzewnej w kolorze szarym, moc znamionowa 1650 W
- 7 Poręcz uchylna łukowa dla osób z niepełnosprawnościami, wykonana ze stali nierdzewnej w wykończeniu połyskującym, średnica rury 32mm
- 8 Umywalka ceramiczna przystosowana dla osób z niepełnosprawnościami wykończona w kolorze białym połysk, z baterią umywalkową chromowaną
- 9 Poręcz podłogowo-ścienna wykonana ze stali nierdzewnej, mocowanie do posadzki
- Dozownik do płynu do rąk wykonany ze stali nierdzewnej
- Lustro uchylne z rączką dla osób z niepełnosprawnościami, korpus wykonany ze stali nierdzewnej

- Płytki gresowe szkliwione rektyfikowane, wykończenie antypoślizgowe R10B, format 60cmx60cm, grubość 10mm, kolor zbliżony do RAL 7047, klasa ścieralności PEI4
- Posadzka cementowo-żywiczna zbliżona do NCS 2002-R
- Płytki gresowe rektyfikowane, wykończenie antypoślizgowe R9, format 59,8cmx59,8cm, grubość 8mm, kolor zbliżony do RAL 9005, klasa ścieralności PEI4
- Fabryka lateksowa zbliżona do NCS 0502-G
- Rozstaw płytek od lica ściany
- Rozstaw płytek od osi
- Rozstaw płytek od środka pomieszczenia

Uwaga! Pomiędzy doborem płytek gresowych na ściany i posadzki należy zachować kontrast barwny na podstawie porównania współczynników odbicia światła (LRV) wyliczany ze wzoru: (B1-B2)/B1 \* 100%, gdzie B1 to współczynnik odbicia światła jaśniejszej powierzchni, a B2 to współczynnik odbicia ciemniejszej powierzchni. Należy zachować różnicę kontrastów wykończenia posadzki i ścian przynajmniej 30 punktów w skali LRV.

INWESTOR	Miasto Stołeczne Warszawa, Pl.Bankowy 3/5, 00-950 Warszawa		
GEN. PROJ.	<div>see. architecture</div> <div>see. sp. z o. o., nip: 7773237073 ul. Zdobywców Monte Cassino 37/3, 61-695 Poznań biuro@seearchitecture.eu, www.seearchitecture.eu +48 796 241 645, +48 605 976 505</div>		
ARCHITEKTURA			
PROJEKTANT	mgr inż. arch. Mateusz Golon	5/WPOKK/2021	
OPRACOWALI	mgr inż. arch. Michał Paszke	346/SWOKK/2019	
	mgr inż. arch. Mateusz Gąsiorek		
	mgr inż. arch. Dariusz Wacyra		
	Izabella Torzewska		
●			
INWESTYCJA	Przebudowa Pawilonu rekreacyjno-sportowego wraz z zagospodarowaniem terenu oraz niezbędną infrastrukturą techniczną, znajdujący się na terenie Parku Kultury w Powsinie przy ul. Maślaków 1, 02-973 Warszawa.		
FAZA	Projekt techniczno-wykonawczy		
BRANŻA	Architektura		
NAZWA RYS.	Kład zabudowy toalety dla OzN pom. 0.18	NR	SEE-68-PTW-AR-29
SKALA	1:50	DATA	Warszawa, 19.05.2025